

## Streckenbeschreibung Gliwice – Bielsko-Biała - Międzybrodzie.

Gliwice verlassen wir auf der Straße, Richtung Katowice, Tychy.  
Wir fahren die ganze Zeit geradeaus (nicht auf die Autobahn Richtung Katowice), vor Mikołów biegen wir beim Supermarket AUCHAN rechts ab.



Ca. 500m hinter McDonald`s biegen wir direkt nach einer Bahnunterführung rechts Richtung Tychy ab (Straße Nr.44)



Bitte aufpassen und die Abbiegemöglichkeit nicht verpassen, weil die nächste Umkehrmöglichkeit erst nach ein paar Kilometern kommt.  
Jetzt fahren wir auf der Zweispurstraße bis zur unten abgebildeten Stelle.  
Dort biegen wir rechts nach Obiór, Pszczyna ab, Str.Nr. 928. Damit umfahren wir Tychy, ohne in den Stadtverkehr geraten. Die Strecke ist auch kürzer und nicht schlecht, aber es gibt einen beschränkten Bahnübergang, der sehr Holprig ist (langsam fahren!).



Hier biegen wir nach rechts Richtung Cieszyn und fahren auf der Zweispurigen bis nach Bielsko.

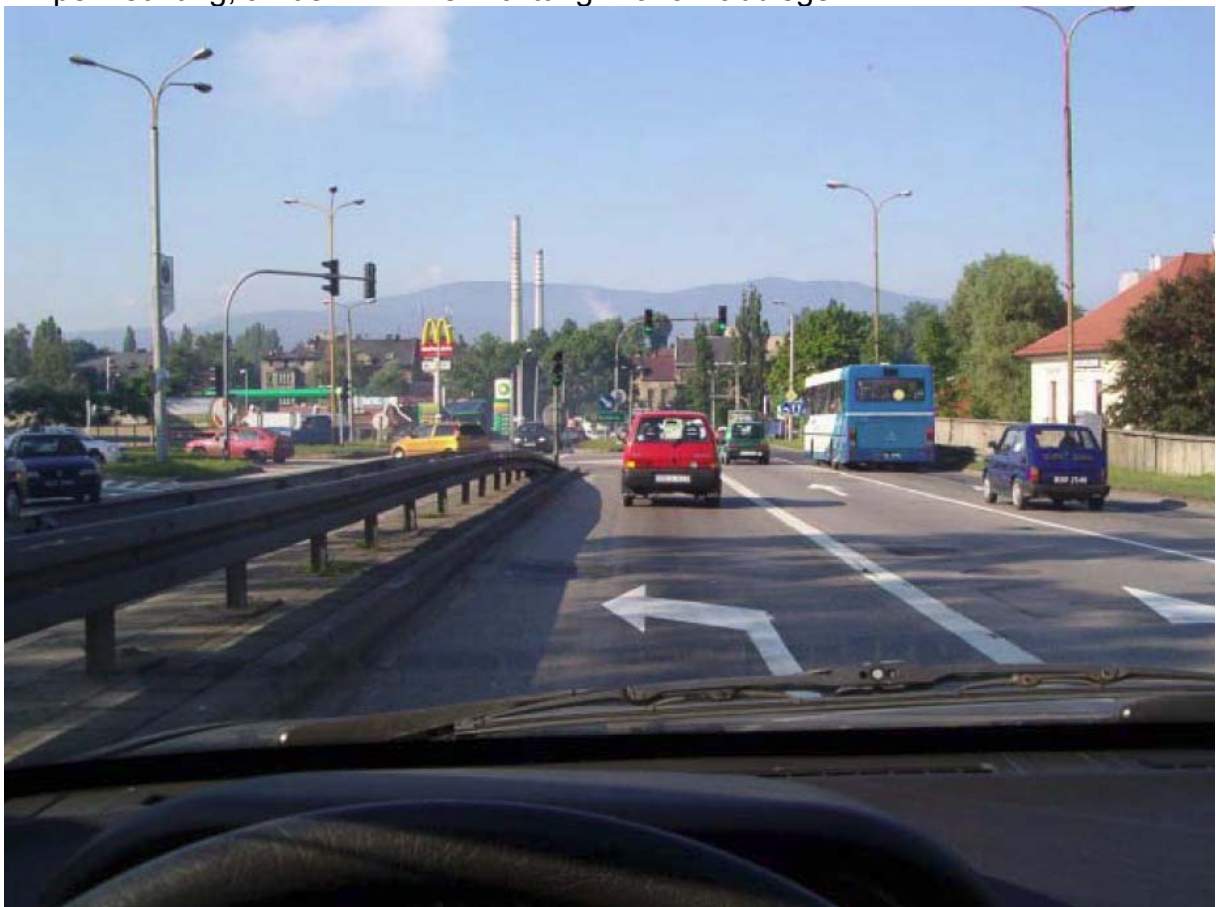
Vor Bielsko biegen wir hinter einem Renaulthändler rechts Richtung Kraków.







Wir fahren auf einer zweispurigen Straße (nur ca. 1 Km. ist einspurig) bis zu einer Ampelkreuzung, an der wir links Richtung Kraków abbiegen.



Danach stets geradeaus bis nach Bujakowo und dort auf dem ersten Kreisverkehr rechts nach Międzybrodzie.



Hier links abbiegen:





und wieder rechts



Und dann links...



Und geradeaus bis zum Segelflugschule- Hotel. Die angegebenen Straßennummern entsprechen denen auf der Beschilderung. In Polen sind kürzlich die Nummern geändert worden und stimmen mit den älteren Straßenkarten nicht überein!

Michał